



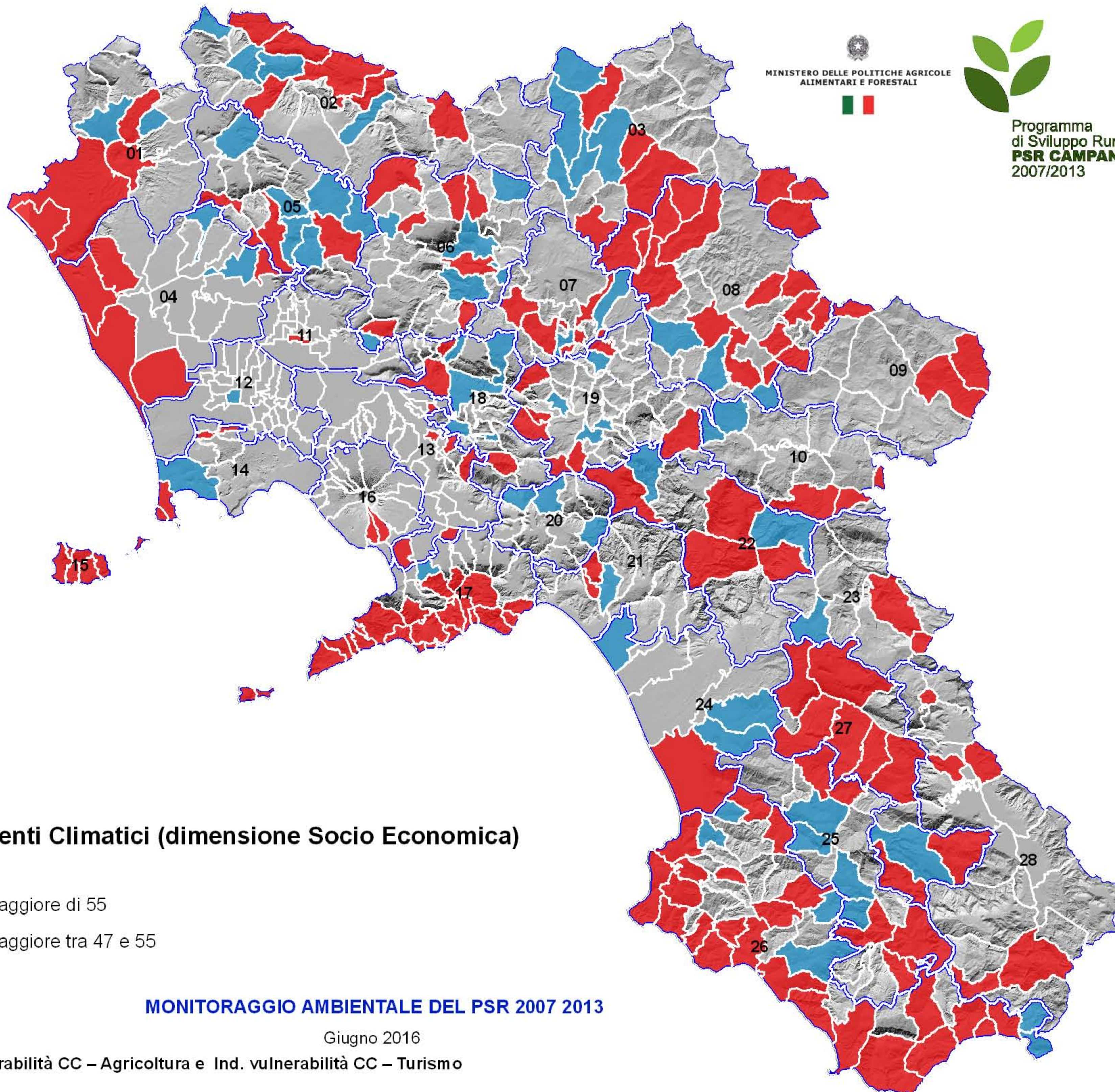
Regione Campania
Assessorato Agricoltura



Programma
di Sviluppo Rurale
PSR CAMPANIA
2007/2013

**Autorità di Gestione
del Programma di Sviluppo Rurale
2007-2013**

**SENSIBILITA' AMBIENTALE
AI CAMBIAMENTI CLIMATICI
(dim. Socio_Economica)**





Legenda

 Sistemi Territoriali Rurali

Classi di Sensibilità ai Cambiamenti Climatici (dimensione Socio Economica)

FASCIA

-  1 - Comuni con indice complessivo maggiore di 55
-  2 - Comuni con indice complessivo maggiore tra 47 e 55

MONITORAGGIO AMBIENTALE DEL PSR 2007 2013

Giugno 2016

Fonte: MATTM, Regione Campania Ind. vulnerabilità CC – Agricoltura e Ind. vulnerabilità CC – Turismo
Elaborazione: Autorità Ambientale PON GAT