



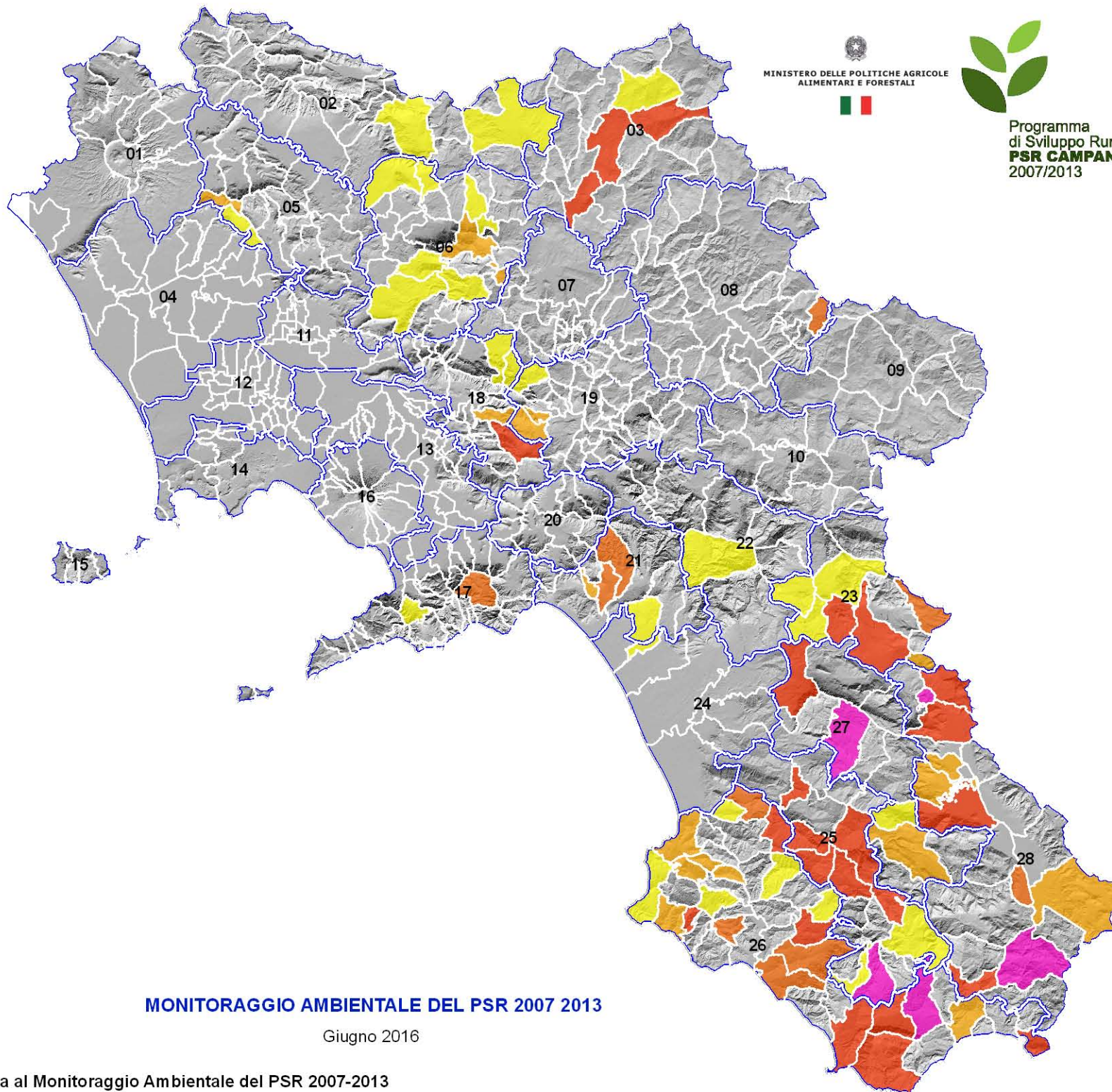
**Regione Campania**  
Assessorato Agricoltura



Programma  
di Sviluppo Rurale  
**PSR CAMPANIA**  
2007/2013

**Autorità di Gestione  
del Programma di Sviluppo Rurale  
2007-2013**

**Misura 313**

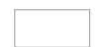




## Legenda

 Sistemi Territoriali Rurali

## Misura 313

### IMPORTI IN EURO

	0,00
	0,01 - 87756,74
	87756,75 - 138316,66
	138316,67 - 216693,19
	216693,20 - 418854,25
	418854,26 - 988221,85

**MONITORAGGIO AMBIENTALE DEL PSR 2007 2013**

Giugno 2016

Fonte: SIR AdG PSR \ SIAN AGEA

Elaborazione: Assistenza Tecnico Specialistica al Monitoraggio Ambientale del PSR 2007-2013